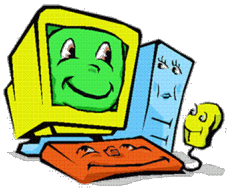


Basilicata

I servizi telematici arrivano in Comune

14 Gennaio 2015

Al via l'intesa tra Agenzia delle Entrate, Regione ed enti locali. Previsti scambio di dati e formazione congiunta



Favorire e facilitare l'utilizzo dei servizi telematici dell'Agenzia delle Entrate da parte dei cittadini lucani, semplificare i rapporti tra Fisco e contribuente, ridurre l'afflusso degli utenti presso gli uffici. Queste le finalità del protocollo di intesa sottoscritto martedì 13 gennaio tra Regione Basilicata, Agenzia delle Entrate e i Comuni di Chiaromonte, Genzano di Lucania, Lauria, Lavello, Maratea, Moliterno, Montemurro, Rionero in Vulture, Sant'Arcangelo e Senise.

Con il protocollo la Regione Basilicata si impegna a promuovere presso i cittadini lucani l'utilizzo dei servizi fiscali online e a sottoscrivere accordi operativi con l'Agenzia delle Entrate e con i Comuni, prioritariamente con quelli in cui erano presenti gli sportelli alla data del 31 dicembre 2013.

All'Agenzia delle Entrate della Basilicata spetta, invece, la programmazione di interventi formativi diretti al personale dei Comuni quale "facilitatore" per incrementare l'utilizzo del canale telematico da parte dei cittadini. Il protocollo prevede anche la piena integrazione delle informazioni e l'interscambio dei dati tra gli enti coinvolti.

Secondo quanto previsto dal protocollo, i Comuni di Chiaromonte, Genzano di Lucania, Lauria, Lavello, Maratea, Moliterno, Montemurro, Rionero in Vulture, Sant'Arcangelo e Senise dovranno individuare personale comunale che, dopo un'adeguata formazione, sarà addetto all'erogazione al pubblico dei servizi telematici offerti dall'Agenzia delle Entrate.

Alla firma dell'accordo hanno partecipato, per l'Agenzia delle Entrate della Basilicata, il Direttore Regionale, Giuseppe Orazio Bonanno, per la Regione Basilicata, il Presidente, Marcello Pittella, e per i Comuni firmatari, i rispettivi Sindaci.

URL: <https://www.fiscooggi.it/rubrica/dalle-regioni/basilicata/articolo/servizi-telematici-arrivano-comune>