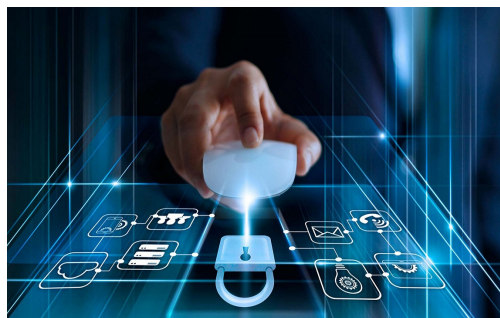


Normativa e prassi

Isa: in Rete le specifiche tecniche per acquisire gli “ulteriori dati”

2 Aprile 2020

Per accedervi i soggetti incaricati della trasmissione telematica devono trasmettere all’Agenzia il file con l’elenco dei contribuenti che li hanno delegati alla consultazione o alla richiesta



Approvate, con **provvedimento** del 1° aprile 2020, le specifiche tecniche attraverso le quali i diretti interessati o gli incaricati della trasmissione telematica potranno accedere al *file* messo a disposizione dall’Agenzia, per la richiesta degli ulteriori elementi necessari alla determinazione del punteggio di affidabilità relativo agli indici sintetici di affidabilità fiscale applicabili per il periodo

d’imposta 2019.

In particolare, con il presente provvedimento sono individuate le **specifiche tecniche** con cui predisporre i *file* necessari alla procedura di acquisizione di ulteriori dati contenente l’elenco dei contribuenti per cui i soggetti incaricati della trasmissione telematica risultano delegati alla consultazione del relativo cassetto fiscale e per i quali richiedono tali dati o risultano delegati alla richiesta dei dati in argomento.

Il provvedimento, inoltre, individua le specifiche tecniche con cui sono resi disponibili i *file* contenenti gli ulteriori elementi necessari alla determinazione del punteggio di affidabilità relativo agli indici sintetici di affidabilità fiscale applicabili per il periodo d’imposta 2019.

Infatti, ai fini dell'acquisizione massiva di tali dati, i soggetti incaricati alla trasmissione telematica, provvisti o meno di delega alla consultazione del cassetto fiscale del contribuente, trasmettono all'Agenzia delle entrate, via *Entratel*, attraverso l'apposito *software*, il *file* di cui ai punti 5.1 e 5.2 del **provvedimento** del direttore dell'Agenzia delle entrate del 31 gennaio 2020, contenente l'elenco dei contribuenti, che li hanno delegati alla consultazione del loro cassetto fiscale o semplicemente incaricati della richiesta degli stessi dati.

La definizione delle modalità di acquisizione massiva degli ulteriori dati necessari per l'applicazione degli Isa era stata infatti già prevista dal provvedimento del 31 gennaio scorso, in particolare nei punti 5 e 6 (vedi articolo "***Indici sintetici di affidabilità: in rete modelli e istruzioni***").

di

r.fo.

URL: <https://www.fiscooggi.it/rubrica/normativa-e-prassi/articolo/isa-rete-specifiche-tecniche-acquisire-ulteriori-dati>