

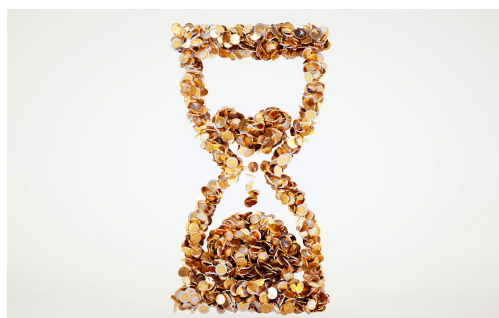
Articolo pubblicato su FiscoOggi (<http://fiscooggi.it>)

Dati e statistiche

Entrate tributarie e contributive, il rapporto completo dal Mef

16 Agosto 2021

I dati nei mesi tra gennaio e giugno 2021 evidenziano una crescita complessiva del 10,2%, pari a 30.826 milioni di euro in più, rispetto allo stesso periodo dell'anno precedente



Disponibile *online*, da oggi 16 agosto, sui siti del **ministero dell'Economia e delle Finanze** e della **Ragioneria regionale dello Stato**, il **Rapporto sull'andamento delle entrate tributarie e contributive** nel periodo gennaio-giugno 2021, redatto congiuntamente dai dipartimenti dei due istituti, nel rispetto della legge di contabilità e finanza pubblica (articolo 14, comma 5 della

legge n. 196/2009).

Le entrate tributarie e contributive nei primi sei mesi dell'anno registrano nel complesso una crescita del 10,2% (+30.826 milioni di euro) rispetto all'analogo periodo dell'anno 2020. Il dato tiene conto della variazione positiva dell'11,9% (+ 23.624 milioni di euro) delle entrate tributarie e della crescita delle entrate contributive del 6,8% (+7.202 milioni di euro).

L'importo delle entrate tributarie comprende anche i principali tributi degli enti territoriali e le poste correttive, quindi integra il dato già diffuso il 5 agosto scorso (vedi articolo "**Entrate tributarie: 213,3 miliardi è il gettito dei primi sei mesi 2021**").

Disponibile, sempre sul sito del dipartimento Finanze, anche il *report* delle entrate tributarie internazionali del mese di giugno 2021, che fornisce l'analisi dell'andamento tendenziale del

gettito tributario per i principali Paesi europei, sulla base delle informazioni diffuse con i “bollettini mensili” di Francia, Germania, Irlanda, Portogallo, Regno Unito e Spagna.

di

r.fo.

URL: <https://www.fiscooggi.it/rubrica/dati-e-statistiche/articolo/entrate-tributarie-e-contributive-rapporto-completo-dal-mef>